



# PH-SB30

## **CENTRÁLNÍ TLAČÍTKO - VYSÍLAČ PRO CENTRÁLNÍ NASTAVENÍ POŽADOVANÉ TEPLoty**

- prvek systému PocketHome®
- předává požadovanou teplotu vybraným prvkům na dobu od 30 minut do 24 hodin
- vhodné jako odchodové tlačítko (pro útlum), příchodové (pro komfort)

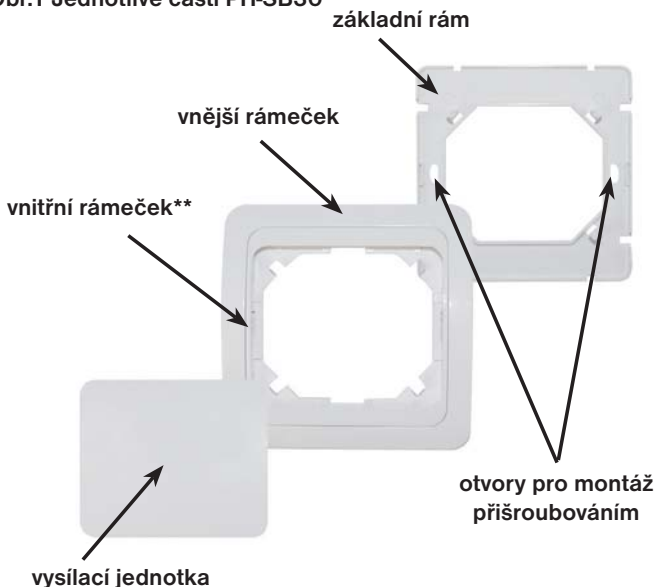
## POPIS

Vysílač PH-SB30 slouží pro centrální ovládání prvků systému PocketHome®. Stisknutím tlačítka jsou k jednotlivým prvkům předány informace o požadované teplotě a době, po kterou má být teplota udržována. PH-SB30 může ovládat buď všechny prvky systému nebo pouze prvky teplovodní (HD, HT, BHD, BHT, BP1, BP7).

Po naučení PH-SB30 do centrální jednotky\* (dále jen CJ) a nastavení parametrů, je možné tlačítko využít jako:

- a) **Odchodové tlačítko:** tlačítko instalujte u dveří, při odchodu z domu aktivaci zajistíte útlum systému na nastavený čas.
- b) **Pro komfort:** tlačítkem zvýšíte teplotu na nastavený čas
- c) **Topíte krbem s výměníkem:** tlačítkem dáte povel k otevření všech hlavíc, aby vytvořené teplo šlo do radiátorů.

### Obr.1 Jednotlivé části PH-SB30



\* PH-CJ37 BT, PH-CJ37 GST od verze 10.05, PH-CJ38, PH-CJ39 a vyšší).

\*\* Lze libovolně měnit barvy vnitřního rámečku dle nabídky na [www.elbock.cz](http://www.elbock.cz).

## Přilepením:

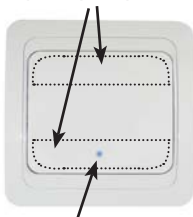
- 1) vyberte vhodné místo (vyvarujte se míst viz Upozornění)
- 2) proveďte demontáž vysílací jednotky (viz obr.3)
- 3) odstraňte ochranný papírek mezi baterií a kontaktem (viz obr.4)
- 4) samolepící pásky přilepte na základní rám (viz obr.5)
- 5) poté přilepte složený komplet vysílače na vybrané místo

## Přišroubováním:

- 1) vyberte vhodné místo (vyvarujte se míst viz Upozornění)
- 2) využijte instalační krabici nebo si na daném místě připravte otvory podle roztečí základního rámu (viz obr.1)
- 3) proveďte demontáž vysílací jednotky (viz obr.3)
- 4) přišroubujte základní rám na instalační krabici
- 5) odstraňte ochranný papírek mezi baterií a kontaktem (viz obr.4)
- 6) složte vnější a vnitřní rámeček a nasuňte je do základního rámu
- 7) zasaďte vysílací jednotku do složených rámečků (viz obr.1)

## Obr.2 Čelní a boční pohled

dotykové plochy



indikační LED

ultra tenký!

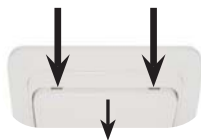


## Obr.3 Demontáž vysílací jednotky

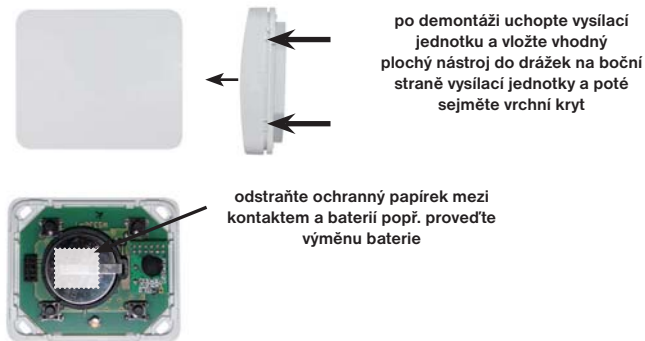
vložte vhodný plochý nástroj do drážek ve vrchní části



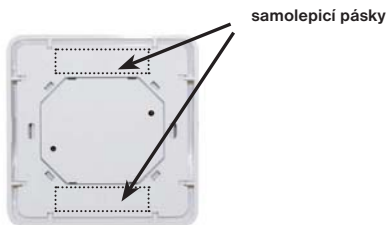
vyjměte vysílací jednotku z rámečku



## Obr.4 Umístění baterie



## Obr.5 Umístění samolepicích pásků







## Výměna baterie

Nutnost výměny baterií je indikována na centrální jednotce, ve které je tlačítko aktivováno. Používejte zásadně baterii **1x 3 V typ CR2430**. Použitou baterii likvidujte v souladu s předpisy pro nakládání s nebezpečnými odpady!

## Upozornění

Neumísťujte v blízkosti silových vodičů a velkých kovových předmětů!  
Nesmí být montován na kovové podklady! Určen pro vnitřní použití!  
V případě nevhodného umístění se podstatně sníží dosah celé soupravy!

- 1) Uved'te tlačítko do provozu podle odstavce Montáž
- 2) Na centrální jednotce (CJ) zvolte režim **ACTIV** a tl.  vyberte skupinu prvků SB nebo u verze CJ bez displeje vyberte prvek v softwaru pro PC.
- 3) Na PH-SB30 stiskněte vrchní část hmatníku a držte stisknutý 10 s, dioda svítí a po 10 s se rozblíká - **REŽIM UČENÍ**.
- 4) Na CJ stiskněte tl. "Test" ve zvoleném režimu **ACTIV**, v softwaru stiskněte **UČENÍ**.
- 5) Dioda na PH-SB30 2x dlouze blikne jako potvrzení přijetí kódu od CJ a prvek je naučen.
- 6) Na CJ zvolte režim **INFO** (v softwaru detail prvku) a nastavte parametry PH-SB30:
  - tl.  určete **mód tlačítka**:  
svítí znak  ..... centrální změna se provede pouze u prvků, které ovládají teplovodní systém (HD, HT, BHD, BHT, BP1, BP7)  
nesvítí znak  ..... centrální změna se provede u všech prvků
  - tl. **+/-T** nastavte **požadovanou teplotu**, která se bude udržovat po přijetí signálu z tlačítka PH-SB. nastavte v rozsahu minimální a max. teploty (CONST1 a CONST2)
  - tl. **+/-P** nastavte **čas**, jak dlouho se má tato teplota udržovat po přijetí signálu z tlačítka PH-SB. Nastavte v rozsahu 0.5 až 24 hod (po 0.5 hod).

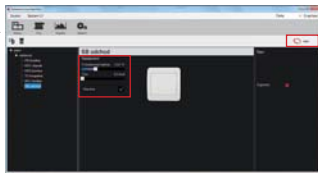
stiskni na 10 s



stiskni Test



potvrzení přijetí kódu



použití softwaru pro CJ bez displeje



**Prázdná paměť** - tlačítko není naučeno do centrální jednotky (CJ).

Při stisknutí vrchní nebo spodní části hmatníku dioda rychle bliká (8x).



**Režim učení** - čeká na kód z CJ

Stisknutím vrchní části hmatníku na cca 10 sekund, přejde tlačítko do režimu učení, dioda bliká. Pokud do cca 30 s nepřijde signál z CJ, dioda zhasne.



**Vymazání paměti**

Stisknutím spodní části hmatníku na cca 10 sekund, dojde k vymazání paměti (zrušení kódu), dioda 1x dlouze blikne.

**Zapnutí nebo vypnutí tl. PH-SB30 je možné pouze v případě, že systém nekomunikuje vzdáleně (CJ nesmí být spojena s PC nebo ovládána přes bluetooth nebo internet)!**



**Zapnutí režimu**

Stisknutím vrchní části hmatníku dojde k vyslání signálu pro zapnutí režimu v CJ. Pokud tlačítko dostane odpověď od CJ dioda 1x dlouze blikne. Během časování je možné kdykoli režim přerušit stisknutím spodní části hmatníku!



**Vypnutí režimu**

Stisknutím spodní části hmatníku dojde k vyslání signálu pro vypnutí režimu v CJ. Pokud tlačítko dostane odpověď od CJ dioda 1x dlouze blikne.

## PŘÍKLAD POUŽITÍ PH-SB30

PH-SB30 použito jako odchodové útlumové tlačítko. Při odchodu z domu stisknutím tlačítka systém utlumí všechny prvky na 18°C po dobu 3 hod.



Během dne systém PocketHome® udržuje požadovanou teplotu podle nastavených teplotních programů. Ale někdy se stane, ...

... že potřebujete náhle opustit svůj domov a chcete přepnout systém do útlumového režimu. Pro tento účel slouží tlačítko PH-SB30! Stisknutím tlačítka při odchodu zařídíte, ...



... že centrální jednotka předá všem prvkům útlumovou teplotu na dobu např. 3 hodin. Tím šetří energii a vy víte, že systém se po uběhnutí nastaveného času opět vrátí do automatického provozu.

PH-SB30 slouží pro krátkodobou změnu požadované teploty vybraných prvků v systému PocketHome®.

Stisknutím tlačítka dojde ke snížení nebo zvýšení požadované teploty na nastavený čas (max. 24 hodin).

### Výhody:

- centrální ovládání bez nutnosti zásahu do CJ
- nastavení libovolné požadované teploty
- nastavení času (od 30 minut do 24 hodin)
- výběr prvků (všechny nebo pouze teplovodní)
- možnost umístění tlačítka na různá místa
- snadná montáž

Technické parametry	
Napájení	1 x 3 V typ CR2430 (uvnitř výrobku)
Vf výkon	< 10 mW
Frekvence	433,92 MHz
Stupeň krytí	IP20
Životnost baterií	až 5 let
Pracovní teplota	0°C až +50°C
Rozměry (DxŠxH)	81 x 81 x 15 mm

### PROHLÁŠENÍ O SHODĚ

My ELEKTROBOCK CZ s.r.o., tímto prohlašujeme, že výrobek PH-SB30 je ve shodě se základními požadavky a dalšími příslušnými ustanoveními směrnice 1999/5/ES.

V Kuřimi 1.5.2015

na [www.elbock.cz](http://www.elbock.cz)

Záruční doba je 2 roky. V případě záručního a pozáručního servisu, zašlete výrobek na adresu distributora nebo výrobce.



[www.elbock.cz](http://www.elbock.cz)

**ELEKTROBOCK CZ s.r.o.**

Blanenská 1763

Kuřim 664 34

Tel.: +420 541 230 216

Technická podpora (do 14h)

Mobil: +420 724 001 633

+420 725 027 685

+420 725 027 686