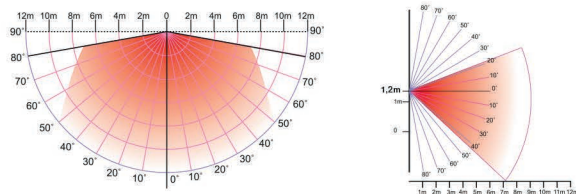


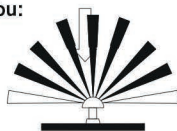
SNÍMAČ POHYBU IR20

Veľkosť detekčného poľa snímania je ovplyvnená umiestnením IR20.

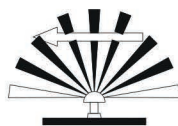
Detekčné pole:



Orientácia pohybu:



NESPRÁVNA



SPRÁVNA

Technické parametre

Napájanie	230 V/ 50 Hz
Odporová záťaž	40-300 W $\text{---}\text{X}$
Detekčný dosah	2 do 8 m
Detekčný uhol	160°
Doba zopnutia	15s do 2 min
Citlivosť na svetlo	5 do 1000Lux
Poistka	F2/1500 A, 250 V
Stupeň krytia	IP20
Pracovná teplota	0°C do +40°C

Na výrobok je záruka 2 roky

Dátum predaja:

Pečiatka predajne:

V prípade záručného a pozáručného servisu, zašlite výrobok (vrátane kópie potvrdeného dokladu o kúpe) na adresu distribútora v SR.



Distribútor pre SR:
ELEKTROBOCK SK s.r.o.
 Sladová 1, 821 05 Bratislava
 Tel.: +421 2 207 44545 (8-12 h)
elektrobock@elektrobock.sk
 Tech. podpora v ČR:
 Tel.: +420 725 027 685 (7-14 h)

SNÍMAČ POHYBU IR20

Pre spínanie žiarovkového osvetlenia.
 Zapojenie bez nulového vodiča.

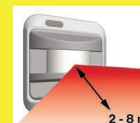
Možnosť ovládania tlačidlami z viacerých miest.



15s - 2 min



5 - 1000 Lux



INFRAČERVENÝ SNÍMAČ POHYBU IR20

Je určený pre spínanie ohmickej záťaže (žiarovkové osvetlenie) v obytných priestoroch, ako sú chodby, obývacie miestnosti atď. Moderné zapojenie spínacieho prvku a mechanická konštrukcia umožňujú priame nahradenie obyčajného tlačidla za tento elektronický prvok. Pomocou regulačných prvkov je možné nastaviť citlivosť na svetlo, pohyb a dĺžku zopnutia. Svetlo je tiež možné ovládať ďalšími tlačidlami č. 1/0 z viacerých miest.

Montáž

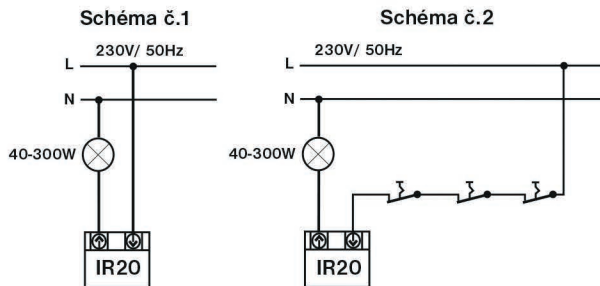
Montáž sa vykonáva do inštalacyjnych krabíc typu KU a KP jednoduchou zámenou za pôvodný vypínač (**v prípade ovládania z jedného miesta**). Fázový vodič sa pripojí na svorku označenú

① a výstup pre žiarovku na svorku ②.

Montáž vykonajte podľa schémy č.1.

Variant s ovládaním z viacerých miest.

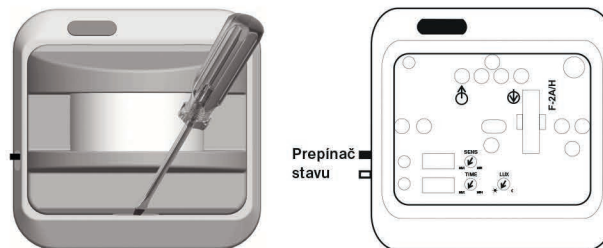
Zapojenie podľa schémy č.2. Obvod má špeciálnu funkciu, ktorá umožňuje zapnutie osvetlenia na dobu 8 hodín. Krátkym vypnutím tlačidla (0,5 až 1 s) dôjde k zapnutiu osvetlenia. Po 8 hodinách dôjde k automatickému vypnutiu. Zapnutie pri tejto funkcii možno zrušiť opätovným krátkym stlačením ktoréhokolvek tlačidla.



Montáž by mala vykonávať (bez napätia) iba osoba so zodpovedajúcou kvalifikáciou!

Popis prvkov IR20

Pomocou malého skrutkovača odstránime vrchný kryt IR20.



Prepínač stavu:

Umožňuje trvalé zopnutie osvetlenia
Horná poloha – PIR snímač je aktívny

Dolná poloha – žiarovka trvale svieti (vhodné napr. pri upratovaní)

Nastavenie doby zopnutia:

Trimrom **TIME (čas)** nastavíme požadovanú dobu zopnutia osvetlenia.

Poloha MIN zodpovedá cca 15 s

Poloha MAX zodpovedá cca 2 minúty

Nastavenie citlivosti na svetlo:

Trimrom **LUX (svetlo)** nastavíme požadovanú úroveň, odkedy má svetlo svietiť v nadväznosti na okolité osvetlenie.

Postup: Trimer LUX nastavíme do polohy "☾" a postupným otáčaním proti smeru hodinových ručičiek zvolíme okamih zopnutia.

Poloha ☾ – zapína v tme

Poloha ☀ – zapína i cez deň

Detekcia pohybu:

Trimrom **SENS (citlivosť)** nastavíme požadovanú citlivosť na pohyb. (MIN = cca 2 m, MAX = 8 m).

Postup: Trimer nastavíme do polohy minimálnej citlivosti a postupne otáčame proti smeru hodinových ručičiek. Tým zvyšujeme citlivosť prístroja na zmenu pohybu osoby. V najvzdialenejšom mieste, kde chceme snímať tento pohyb skúsime reakciu prístroja. Pri nastavení zbytočne veľkej citlivosti, môže dôjsť k náhodnému spínaniu. Detekcia signálu je ovplyvnená vid' obr. na zadnej strane.