

Zopne ventilátor v nastavenom čase 1s až 5 min. po zopnutí osvetlenia a vypne v nastavenom čase po zhasnutí.

ZÁRUČNÝ LIST (na výrobok je poskytovaná záruka 2 roky)	
číslo výrobku:	predané dňa:
	pečiatka predajne:
kontroloval:	

V prípade záručného a pozáručného servisu v SR, zašlite výrobok na adresu dovozcu.



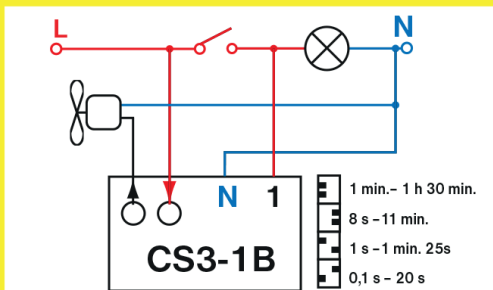
Distribútor v SK:
ELEKTROBOCK SK s.r.o.
Sladová 1, Bratislava
Tel./fax: +421 2 20744545
Tech. podpora v ČR (8-14h):
tel.1: +420 725 027 685
tel.2: +420 724 001 633



CS3-1 B

**Časový spínač 1s až 1hod 30min.
pre ventilátory**

Zopne ventilátor v nastavenom čase
1s až 5 min. po zopnutí osvetlenia
a vypne v nastavenom čase po zhasnutí.



Zopne ventilátor v nastavenom čase 1s až 5 min. po zopnutí osvetlenia a vypne v nastavenom čase po zhasnutí.

ZÁRUČNÝ LIST (na výrobok je poskytovaná záruka 2 roky)	
číslo výrobku:	predané dňa:
	pečiatka predajne:
kontroloval:	

V prípade záručného a pozáručného servisu v SR, zašlite výrobok na adresu dovozcu.



Distribútor v SK:
ELEKTROBOCK SK s.r.o.
Sladová 1, Bratislava
Tel./fax: +421 2 20744545
Tech. podpora v ČR (8-14h):
tel.1: +420 725 027 685
tel.2: +420 724 001 633



CS3-1 B

**Časový spínač 1s až 1hod 30min.
pre ventilátory**

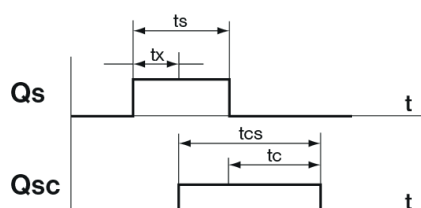
Zopne ventilátor v nastavenom čase
1s až 5 min. po zopnutí osvetlenia
a vypne v nastavenom čase po zhasnutí.



CS3-1B

CS 3-1B slúži k oneskorenému zopnutiu a vypnutiu ventilátora v závislosti na osvetlení. K spusteniu ventilátora dôjde 1s až 5 min. po zopnutí osvetlenia. Nastavenie sa vykoná " trimrom " P1 (oneskorenie) pomocou malého skrutkovača.

K odpojeniu ventilátora dôjde v čase 1s až 1,5 hod. po vypnutí osvetlenia. Tento čas sa nastaví miniatúrnym prepínačom podľa tabuľky a " trimrom " P2 (časovanie) pomocou malého skrutkovača.



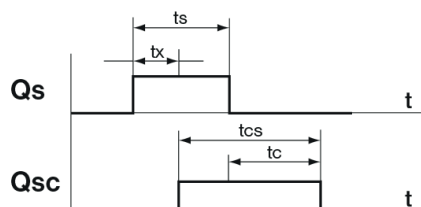
$$tcs = ts + tc - tx$$

tcs = čas chodu ventilátora
ts = čas zopnutia osvetlenia
tc = nastavený čas na CS3-1B P2
tx = nastavený čas na CS3-1B P1

CS3-1B

CS 3-1B slúži k oneskorenému zopnutiu a vypnutiu ventilátora v závislosti na osvetlení. K spusteniu ventilátora dôjde 1s až 5 min. po zopnutí osvetlenia. Nastavenie sa vykoná " trimrom " P1 (oneskorenie) pomocou malého skrutkovača.

K odpojeniu ventilátora dôjde v čase 1s až 1,5 hod. po vypnutí osvetlenia. Tento čas sa nastaví miniatúrnym prepínačom podľa tabuľky a " trimrom " P2 (časovanie) pomocou malého skrutkovača.



$$tcs = ts + tc - tx$$

tcs = čas chodu ventilátora
ts = čas zopnutia osvetlenia
tc = nastavený čas na CS3-1B P2
tx = nastavený čas na CS3-1B P1

Prehľad vyrábaných typov:

- CS3-1** zopne ventilátor po vypnutí svetla
- CS3-2** časový spínač pre osvetlenie
- CS3-4** k zopnutiu dôjde ihneď pri stlačení tlačidlového spínača, ale samotné časovanie začína až po rozpojení tlačidlového spínača- zapojenie bez nuly
- CS3-4M** multifunkčný časový spínač, 8 funkcií v jednom zapojení- zapojenie bez nuly.
- CS3-4B** **NOVINKA!** oneskorené zapnutie aj vypnutie ventilátora- zapojenie bez nuly.

Technické parametre

Menovité prevádzk. napätie	Un=230 V
Menovitý kmitočet siete	fn=50 Hz
Odporová záťaž	20-350 W
Induktívna záťaž (ventilátora)	20-200 VA
Hranica odrušenia	R 02
Prierez inštaláčnych vodičov	0,5 mm ²
Teplota prostredia	od 0°C do + 35°C

Pri montáži, výmene žiarovky a poistky je nutné vypnúť napätie v rozvodnej sústave!
Nastavenie času a montáž do elektroinštalácie bez napätia vykonáva len osoba so zodpovedajúcou elektrotechnickou kvalifikáciou!
Na vady spôsobené neodbornou montážou a hrubé zaobchádzanie s výrobkom sa záruka nevzťahuje!

Prehľad vyrábaných typov:

- CS3-1** zopne ventilátor po vypnutí svetla
- CS3-2** časový spínač pre osvetlenie
- CS3-4** k zopnutiu dôjde ihneď pri stlačení tlačidlového spínača, ale samotné časovanie začína až po rozpojení tlačidlového spínača- zapojenie bez nuly
- CS3-4M** multifunkčný časový spínač, 8 funkcií v jednom zapojení- zapojenie bez nuly.
- CS3-4B** **NOVINKA!** oneskorené zapnutie aj vypnutie ventilátora- zapojenie bez nuly.

Technické parametre

Menovité prevádzk. napätie	Un=230 V
Menovitý kmitočet siete	fn=50 Hz
Odporová záťaž	20-350 W
Induktívna záťaž (ventilátora)	20-200 VA
Hranica odrušenia	R 02
Prierez inštaláčnych vodičov	0,5 mm ²
Teplota prostredia	od 0°C do + 35°C

Pri montáži, výmene žiarovky a poistky je nutné vypnúť napätie v rozvodnej sústave!
Nastavenie času a montáž do elektroinštalácie bez napätia vykonáva len osoba so zodpovedajúcou elektrotechnickou kvalifikáciou!
Na vady spôsobené neodbornou montážou a hrubé zaobchádzanie s výrobkom sa záruka nevzťahuje!